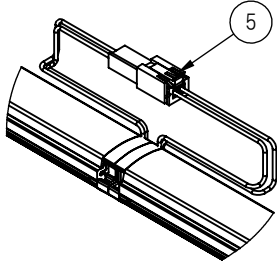


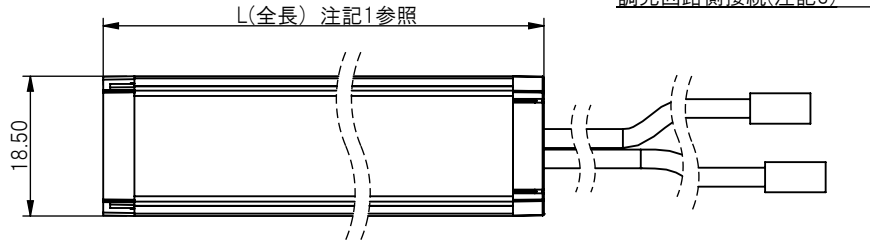
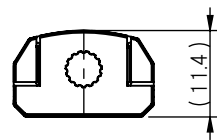
ライン照明を2ヶ連結した場合

Q拡大図

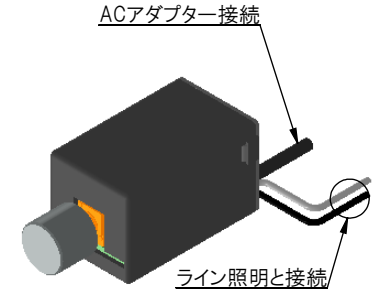
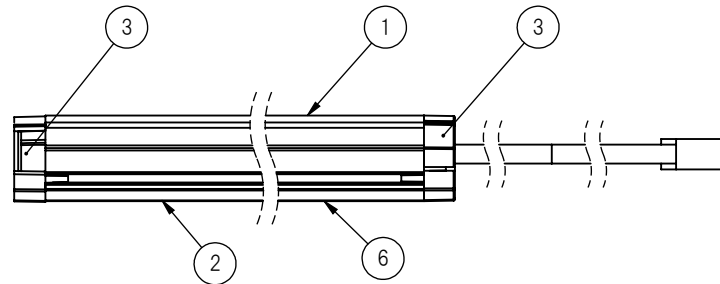


詳細図 Q拡大図
連結用ハーネス飛出口
スケール 1:2

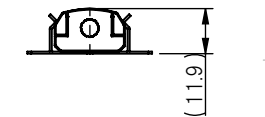
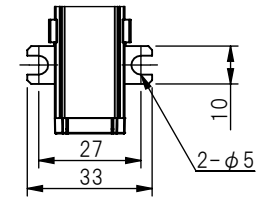
・エンドキャップ脇から出ております、連結用ハーネスをお客様にて
コネクタ勘合して頂きます。



調光回路側接続(注記3)



参考図 調光器ユニット(エル光源製)
コントロールパネル等に取付けて使用



固定金具(オプション品)
装着時 寸法図(1/2)

型式内容
LFX-LINE-□□□-□□□K

色温度

L(全長)cm

※1:ライン照明固定金具について
ライン照明固定金具は、吊り下げ固定時、壁面固定時のオプションです。
数量は、ライン照明のL(全長)により変わります。数量についてはご相談ください。

注記

- 1.全長は、50cm~600cmまで、10cm単位で対応します。
但し、1800mm以上を希望の場合には、連結接続にて対応可能です。
発注時にご相談下さい。
- 2.下表に標準発光色2700Kで長さ(50cm、100cm、150cm、180cm)
のときの特性を示します。

型式	全長(cm)	Ra	全光束(lm) (調光最大時)	入力電力	入力電流
LFX-LINE-050-27K	50(±0.1)	80以上	308	2.7[W]	0.15[A]
LFX-LINE-100-27K	100(±0.16)		615	5.4[W]	0.3[A]
LFX-LINE-150-27K	100(±0.16)		923	8.1[W]	0.45[A]
LFX-LINE-180-27K	100(±0.16)		1230	9.7[W]	0.54[A]

- 2.発光色は、電球色(2700K:27K、3000K:30K)が標準です。
他の発光色を希望の場合は、発注時にご相談ください。
- 3.接続先の調光回路は、弊社製の調光器ユニットをご使用ください。
また、ライン照明長さを使用する調光回路は調整されて出荷されます。
出荷された組合せでご使用ください。
- 4.調光回路接続側ハーネスの長さは1mか3mより選択ください。
注文時にご連絡ください。
- 5.固定金具の有無について選択ください。固定金具無しの場合
ライン照明本体下部に両面テープが張り付きます。注文時にご連絡ください。

部品番号	部品名	注記	個数
1	カバー	ポリカーボネート(拡散材入り)	1
2	ライン照明本体	アルミ押出材(白アルマイト処理)	1
3	エンドキャップ	ABS樹脂(乳白色)	2
4	調光器接続側ハーネス		1
5	連結用ハーネス	連結を指定した場合、ライン照明に取付けられています	1
6	両面テープ	日東#510 10mm幅 ライン照明本体底面に貼付け	注記5
7	ライン照明固定金具(※1)	SUS材	2以上

仕上げ:

株式会社 エル光源

TEL:047-316-0113 FAX:047-316-0114

品名

間接ライン照明/LFX-LINE-□□□

製図

日付

2021.06.25

名前

堀田

部品名・図名

間接ライン照明(調光あり)仕様図

検図

2021.06.25

川久保

図番

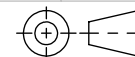
LFX-L-102

承認

2021.06.25

清瀬

投影法:



縮尺

単位: mm

A4