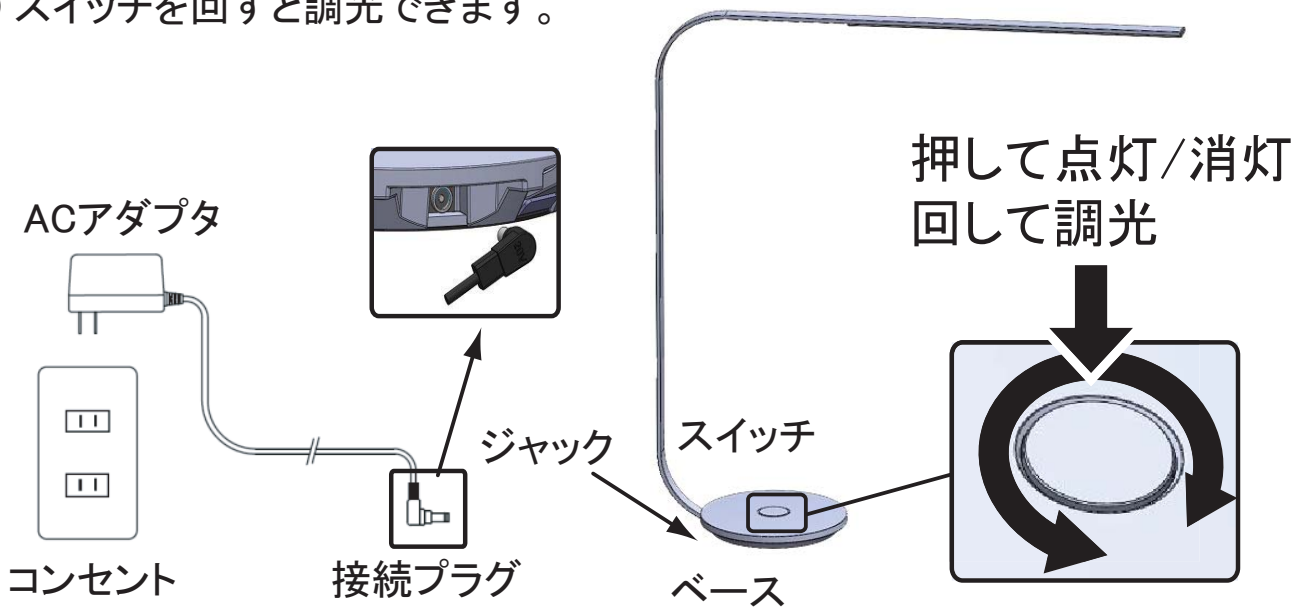


取扱説明書 LEDデスクライト エリア8055

このたびは、当社製品をお買い上げいただきましてまことにありがとうございます。お客様に正しく安全にご使用いただくため、この取扱説明書を必ずお読みいただき、必要な時にいつでもご覧いただけるよう大切に保管してください。

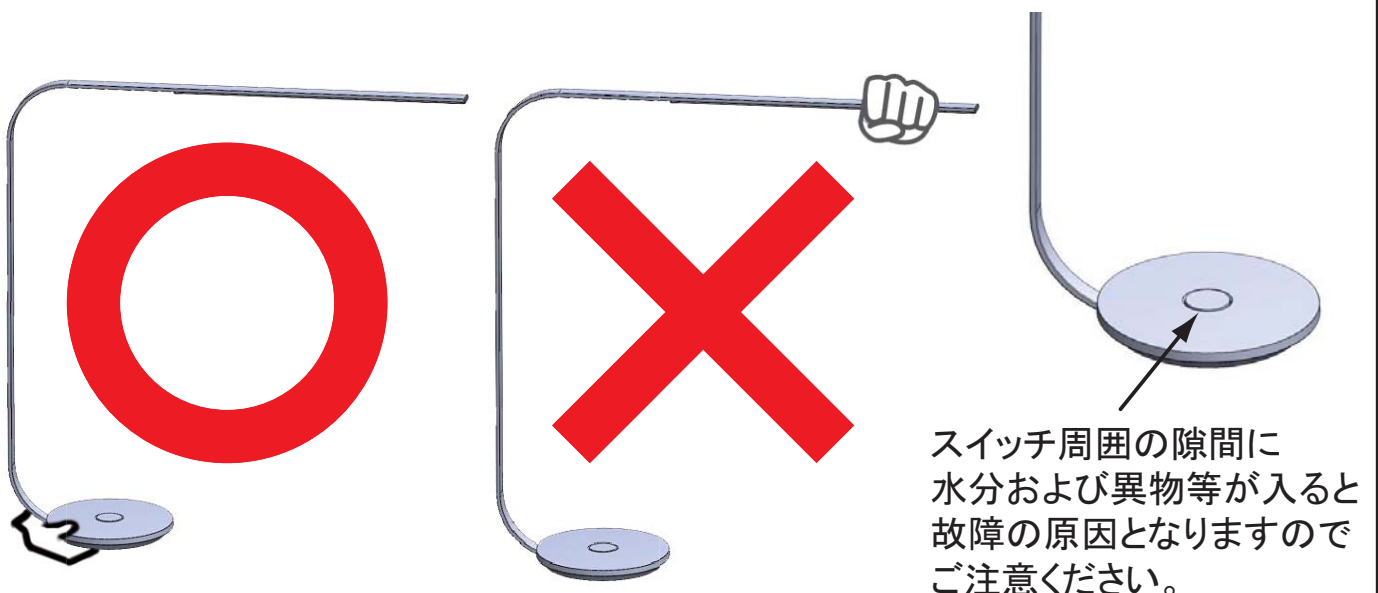
■各部の名称・ご使用方法

- ① 付属のACアダプタを家庭用コンセント(AC100V)に差し込んでください。
- ② ベース部のジャックに接続プラグをしっかりと奥まで差し込んでください。
- ③ スイッチを1回押すと点灯します。もう1回押すと消灯します。
- ④ スイッチを回すと調光できます。



■ご使用上の注意

デスクスタンドを移動するときは必ずベース部分を持ってください。
先端部分を持つとアームの変形および照明部が破損する恐れがあります。



■ご使用上の注意

●本品を改造したり、部品を変更しないでください。(火災・感電・けがの原因)

●必ず付属の専用ACアダプタをご使用ください。その他のACアダプタは使用しないでください。(火災・感電・破損の原因)

●器具のすきまや接続プラグにクリップや針金等を差し込まないでください。(火災・感電・破損の原因)

●本品は屋内用です。屋外では使用しないでください。また、屋内であっても風呂場等の水や湿気の多い場所では使用しないでください。(感電・故障の原因)

●接続プラグおよびACアダプタを抜くときは、コード部を引っ張らず、接続プラグおよびACアダプタを持って抜いてください。(故障の原因)

●濡れた手でACアダプタおよび接続プラグの抜き差しを行わないでください。(感電の原因)

●電源コードを無理に曲げたり、ねじったり、重いものを乗せたりしないでください。(火災・感電・故障の原因)

●水平で安定した場所に設置してご使用ください。(落下によるけが・破損の原因)

●高温(40℃以上)の場所では使用しないでください。また、本品の近くにストーブなどの発熱器具を置いたり電気毛布等で覆ったりしないでください。(火災・故障の原因)

■仕様

電源:AC100V 50/60Hz

消費電力:12.6W(調光最大点灯時)

電源コード:1.8m

光源:LED

■お手入れ方法

乾いた布などでほこりや汚れを拭きとってください。本品の水洗いはおやめください。(感電・故障の原因)
また、ガソリン・ベンジン・シンナー等の薬品で拭いたりしないでください。(変色・変形の原因)

■修理のお願い

本品に異常があった場合、またはLEDカバーが外れたり破損した場合はご使用を中断し、販売店または弊社までご相談ください。異常が発生したままご使用になりますと火災・感電等の原因となります。

製造元:株式会社エル光源

〒134-0091東京都江戸川区船堀5-10-16

TEL:03-5679-3955 FAX:03-5679-3956 E-Mail:info@l-kougen.co.jp